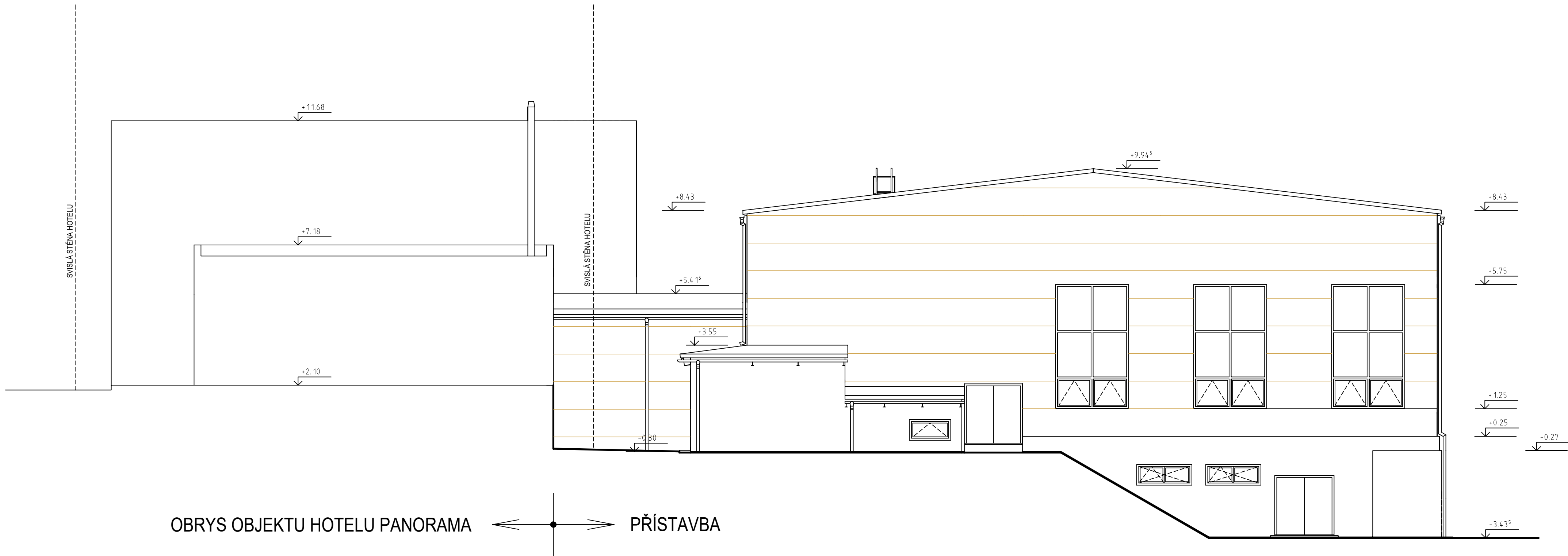
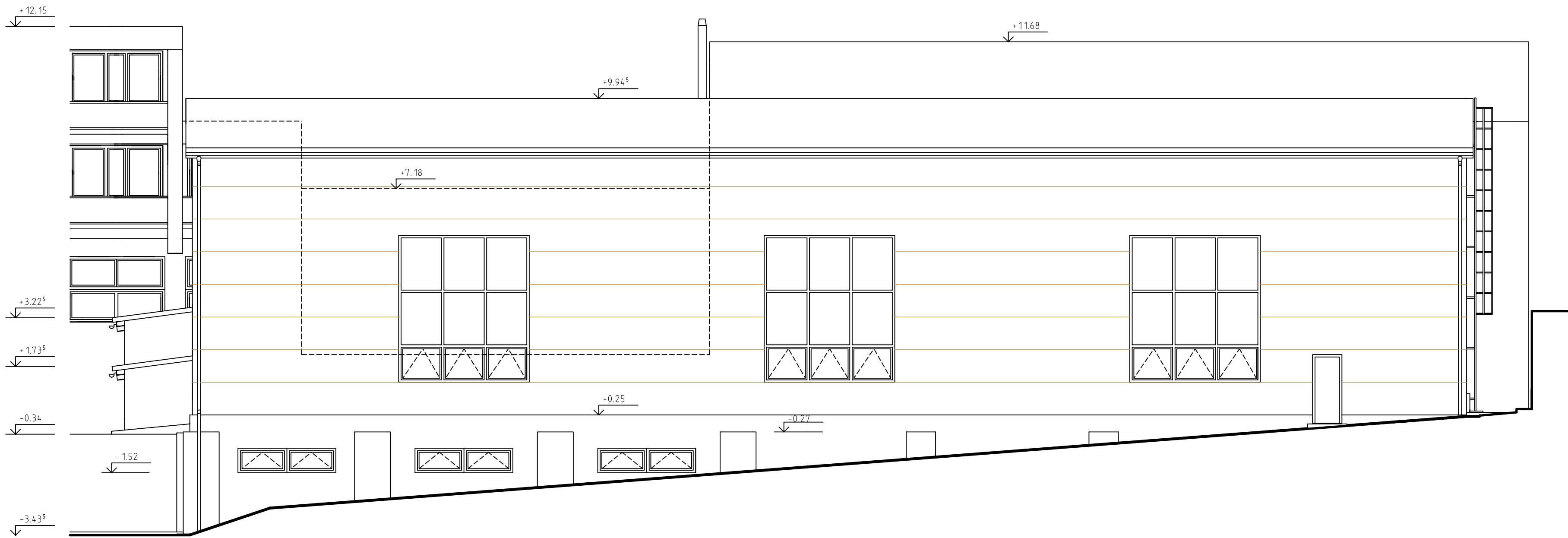


PŘÍSTAVBA TRÉNINKOVÉ HALY K HOTELU PANORAMA, TEPLICE

POHLED SEVEROVÝCHODNÍ



POHLED SEVEROZÁPADNÍ



TABULKA POVRCHŮ

Povrch, provedení	Barva
Vnější stěny haly - obvodové panely, lakovaný plech	RAL 3011 Červenohnědá
Sokl haly - stěrková marmolitová omítka tl. 2,0 mm	RAL 9007 Šedá metaliza
Stěny spojovací chodby - rýhovaná omítka tl. zna 1,5 mm	RAL 9002 Světle šedá
Střecha - lakované panely	RAL 9002 Světle šedá
Klempířské konstrukce - lakovaný plech	RAL 9005 Černá
Okna, dveře, prosklené stěny - plastové	Rám - bílý
Viditelné ocelové konstrukce vnější	RAL 9002 Světle šedá

ZODPOVĚDNÝ PROJEKTANT	ING. MILAN SKOUMAL		ING. MILAN SKOUMAL
PROJEKTANT	ING. MILAN SKOUMAL		STAVEBNÍ PROJEKCE, INŽENÝRING STAVEB
KRAJ: ÚSTECKÝ	OBEC: TEPLICE		MĚRUNKICE 84, 41804 MĚRUNKICE
INVESTOR/STAVEBNÍK:	TEPGASTRO s.r.o., U PANORAMY 2969, 41501 TEPLICE		tel. 603 155 913, e-mail: skoumal.milan@post.cz
PŘÍSTAVBA TRÉNINKOVÉ HALY K HOTELU PANORAMA, TEPLICE			FORMÁT: 8 A4
			DATUM: 07/2025
D.1 DOKUMENTACE STAVEBNÍHO OBJEKTU			STUPEŇ PD: DPS
D.1.1 Architektonicko-stavební řešení, D.1.2 Stavebně konstrukční řešení			ČÍSLO ZAKÁZKY: 2329
POHLEDY - SV, SZ			MĚŘÍTKO: 1:100
			ČÍSLO VÝKRESU: 10